

第15回エデュカーレ in たかはし

あなたは病院派？ 薬局派？

～ 病院やクスリに頼るタイミングを考える ～

報 告 書

開催日時：平成30年11月25日(日) 13時30分～16時30分

会 場：市民交流コーナー(天満屋ハッピータウン ポルカ2階)

主 催：エデュカーレ in たかはし実行委員会

協 力：吉備国際大学社会科学部 井勝研究室

1. はじめに

「エデュカーレ in たかはし」は、私たち学生が地域の皆様と関わらせていただくことにより、学生が実践的な課題解決能力を身に付け、社会に貢献できる人材となることを目的として開催させて頂いています。

今回は、薬学博士で西洋薬、漢方薬の両方に精通しておられ、クスリを売らない薬局経営をしながら、クスリに頼る医療に一石を投じ続けている、Dr ちづこをお招きして、クスリと健康について学ぶことにしました。

2. 実施内容（プログラム）

日 時：平成 30 年 11 月 25 日(土)13 時 30 分～16 時 30 分

会 場：市民交流コーナー（天満屋ハッピータウン ポルカ 2 階）

内 容：クスリの飲み方と健康に関するお話とワークショップ

講 師：Dr ちづこ（中山智津子博士：クスリを売らない「なかよし薬局」経営者）

1. オープニング

- 1) 実行委員長あいさつ
- 2) プログラムの説明

2. アイスブレイク

- 1) 全体アイスブレイク
 - ★ジャンケンゲーム
- 2) グループ分け
 - ★ジャンケンゲームで勝った数の多い順に列んでもらい、グループ分け。

3) グループ内アイスブレイク（15 分）

- ①自己紹介
- ②お薬クイズ

3. 講演とワークショップ

- ★講演を聞きながらフリップボードディスカッション

4. 振り返りワークショップ

- 1) ワールドカフェ
 - ★テーマ：クスリと上手に付き合う方法
- 2) グループ内で感想の共有
- 3) Dr ちづこ先生のまとめのお話

5. エンディング（10 分）16 時 23 分～16 時 30 分

- 1) アンケート記入
- 2) 閉会挨拶

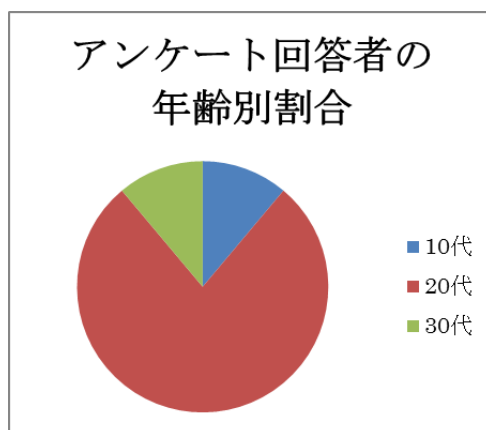
3. アンケートのまとめ

1) 参加者

参加者は、一般市民 2 名、学生 16 名の 18 名でした。アンケートは 18 名からの回答がありました。以下にアンケートの結果をまとめました。

2) アンケート回答者の年齢・性別・居住地

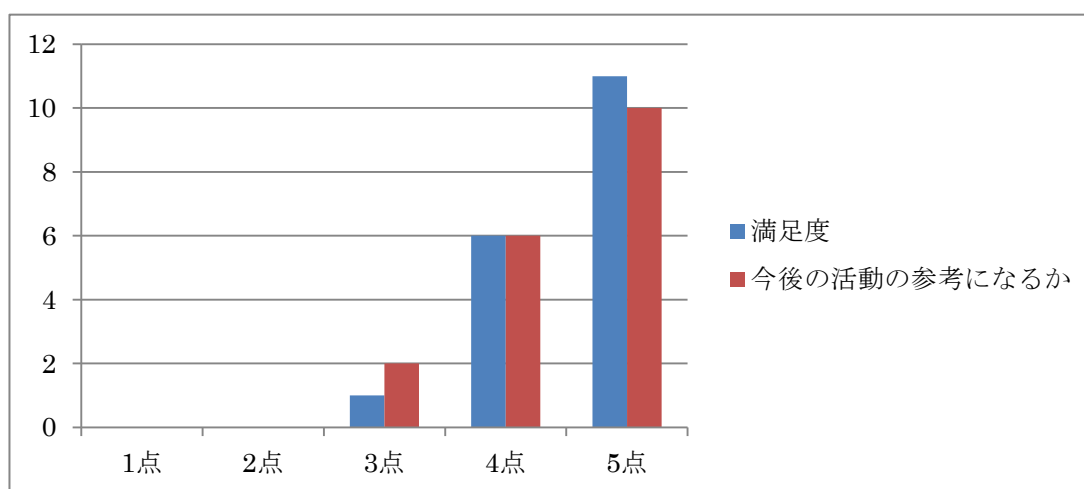
アンケート回答者の性別は男性 12 名、女性 6 名でした。年齢は 20 代が多くなっていますが、これは学生参加者の数を反映しているからです。



3) フォーラムの評価

「本日のフォーラムの満足度を教えてください」「本日のフォーラムは今後のあなたの活動の参考になりそうですか？」という質問に対して、4点と5点をつけた人が多く、全体的に高評価だったのでよかったですと思います。

	1点	2点	3点	4点	5点	有効回答	無効回答
満足度	0	0	1	6	11	18	0
今後の参考になるか	0	0	2	6	10	18	0



4) アンケート記載事項のまとめ

①良かった点

- ・薬のことについていろいろ勉強になりました
- ・薬に頼らず食生活から考え直したいと思いました
- ・普段の生活で活かせることを学んだ
- ・聞く姿勢が良い
- ・ワークが順調だった
- ・クイズが白熱した
- ・楽しく意見を言い合えた
- ・意見を否定する人がいなかった
- ・沢山のひと話せた
- ・現在の医療費がどうなっているのかが分かった
- ・対策を知れた
- ・何が足りないのかを知れた
- ・栄養について知れた
- ・時間がちょうど良かった
- ・運動や食事に気を使ってw生活しようと思った
- ・進行が良かった
- ・健康でいられる方法を知った
- ・薬の値段や大切さ、使い切ったほうがいいことを知った
- ・身近な話で参考になった

②悪かった点・改善点

- ・全体的に時間の縮小
- ・終盤、効力低下
- ・一般人の数
- ・話し合う内容を変えてほしい
- ・興味が持てなかった
- ・進行の練習不足

③感想

- ・自分のためになりました
- ・食の大切さは薬にも関係あることを知れた
- ・普段の生活で役に立つ

- ・薬とうまく付き合っていこうと思いました
- ・学生の姿勢が良かった
- ・積極的に話せた
- ・また、参加したい
- ・楽しく、有意義な時間でした
- ・薬についてよく考えられた
- ・薬について詳しく知ることができた
- ・自分と違う考えもあり楽しかった
- ・個人ではなく国全体の話なのでより一層健康に気をつけたいと思いました

4. おわりに

今回のエデュカーレ in 高梁は、「あなたは病院は？薬局は？」という題目で開催させていただきました。講演では、クスリについての基礎知識とクスリについての誤解をいろいろな角度からお話ししていただき、自分が身体の不調を感じたとき、病院に行きますか？それとも市販のクスリに頼りますか？ というような問いに対してフリップボードディスカッションで話し合いをしました。一般の参加者が少なかったことは残念ですが、良い学びの機会となりました。

実行委員長	岡室 俊輝
副実行委員長	橘高 優太
	アンドリヤント

5. 付録

1) ポスター・チラシ

第15回 エデューカーレ in たかはし

あなたは病院派？ 薬局派？ ～病院やクスリに頼るタイミングを考える～

病気を治すため、病気による症状を緩和するため、病気を予防するため、クスリはいろいろな場面で用いられています。クスリを服用すると病気が治るので、クスリは身体に良いものと誤解されることがありますが、正しく服用しないと病気を治すどころか、病気を悪化させたり、他の病気になったりします。

さて、あなたは身体の不調を感じたとき、病院に行きますか？ それとも市販のクスリに頼りますか？ 正しい知識を身につけていないと取り返しのつかないことになってしまうことがあります。自分の身体を健康に保つためにはクスリとどのように付き合い合えば良いのでしょうか。

今回は、薬学博士で西洋薬、漢方薬の両方に精通しておられ、クスリを売らない薬局経営をしながら、クスリに頼る医療に一石を投じ続けている、Drちづこをお招きして、クスリと健康について学ぶことにしました。グループでの話し合いを重視した楽しい体験型の学びです。健康とクスリについて一緒に考えてみませんか？

日 時：平成30年11月25日(日) 13時30分～16時30分
(13時00分受け付け開始)

会 場：高梁まち・ひと・くらし市民交流センター(ポルカ2階)
〒716-0045 岡山県高梁市ポルカ通り1084-1 (高梁駅から徒歩10分)

内 容：クスリの飲み方と健康に関するお話とワークショップ
講 師：Drちづこ(中山智津子:クスリを売らない「なかよし薬局」経営者)
定 員：40名
申込み：申込み不要

参加人数確認のため、下記問い合わせ先にご連絡いただくか、Facebookのイベントページで参加ボタンを押して下さると助かります。



参加費無料

主 催：エデューカーレ in たかはし実行委員会

問い合わせ先

〒716-8508 岡山県高梁市伊賀町8
吉備国際大学 社会科学部 経営社会学科
井勝(いかつ)研究室
TEL/FAX:0866-22-9223
E-mail:ikatsu@kiui.ac.jp

2) アンケート用紙

第15回 エデュカーレ in たかはし

アンケート

年齢： 10代 ・ 20代 ・ 30代 ・ 40代 ・ 50代 ・ 60代 ・ 70代 ・ 80以上

性別： 男性 ・ 女性

居住地： 高梁市内 ・ 高梁市外

★ Dr ちづこ先生の講話とワークの満足度を教えてください。

不満足 1 ・ 2 ・ 3 ・ 4 ・ 5 満足

★ワールドカフェによる話し合いの満足度を教えてください。

不満足 1 ・ 2 ・ 3 ・ 4 ・ 5 満足

★本日のフォーラム全体を通じた満足度を教えてください。

不満足 1 ・ 2 ・ 3 ・ 4 ・ 5 満足

★本日のフォーラムは今後のあなたの活動の参考になりそうですか？

参考にならない 1 ・ 2 ・ 3 ・ 4 ・ 5 参考になる

本日のフォーラムで良かった点があればご記入下さい

1. _____

2. _____

3. _____

本日のフォーラムで悪かった点、改善点があれば教えてください。

1. _____

2. _____

3. _____

感想をご記入下さい。

ありがとうございました

3) 写真

①全体アイスブレイク（ジャンケンゲーム）とグループ分け



②グループ内で自己紹介とクイズを使ったアイスブレイク



③Dr ちづこ（中山智津子）先生による講演



④講演の途中で質問があり、その質問についてグループ内でディスカッション



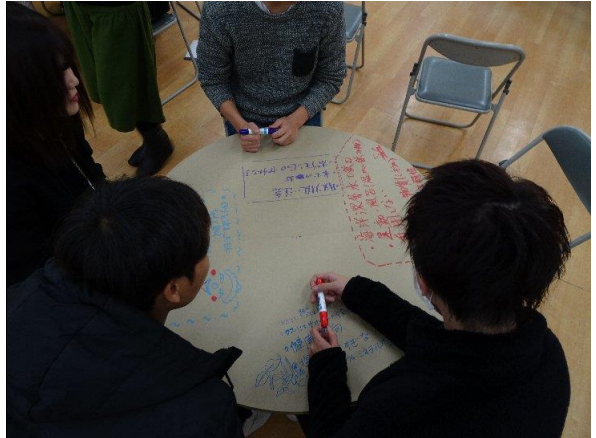
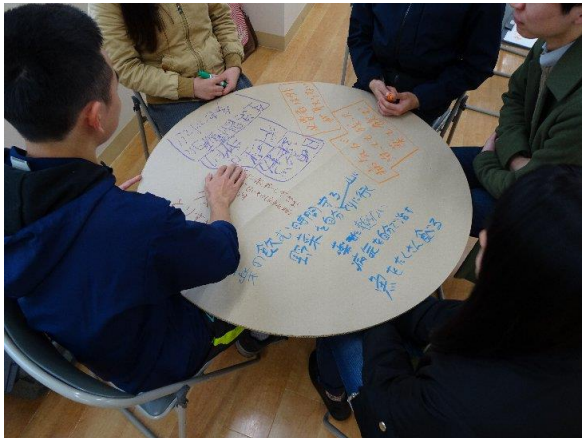
⑤グループ内でディスカッション。いろいろな意見を聞くことができます。



⑥「クスリと上手に付き合う方法」というテーマでワールドカフェ



⑦ワールドカフェでは他のグループの意見も聞くことができます



⑧Dr ちづこ先生によるまとめのお話



⑨総合司会は平田君、閉会挨拶は副実行委員長のアンドリヤント君です



実行委員名簿

◇実行委員長

岡室 俊輝 (社会科学部 経営社会学科 3年)

◇副実行委員長

橘高 優太 (社会科学部 経営社会学科 2年)

アンドリヤント (社会科学部 経営社会学科 2年)

◇実行委員

韓 贊熙 (社会科学部 経営社会学科 3年)

平田 和也 (社会科学部 経営社会学科 3年)

森本 明日香 (社会科学部 経営社会学科 3年)

アラワッタゲ トウシャーリ マドゥシャーニ (社会科学部 経営社会学科 2年)

ハウ グエン バオ チャウ (社会科学部 経営社会学科 2年)

黒田 圭太 (社会科学部 経営社会学科 2年)

坂本 大成 (社会科学部 経営社会学科 2年)

谷本 良美 (社会科学部 経営社会学科 2年)

山川 航輝 (社会科学部 経営社会学科 2年)

菊池 健太 (社会科学部 経営社会学科 2年)

李 弦咫 (社会科学部 経営社会学科 2年)

連絡先

〒716-8508 岡山県高梁市伊賀町 8

吉備国際大学 社会科学部 経営社会学科
井勝 (いかつ) 研究室

TEL/FAX:0866-22-9223

E-mail:ikatsu@kiui.ac.jp